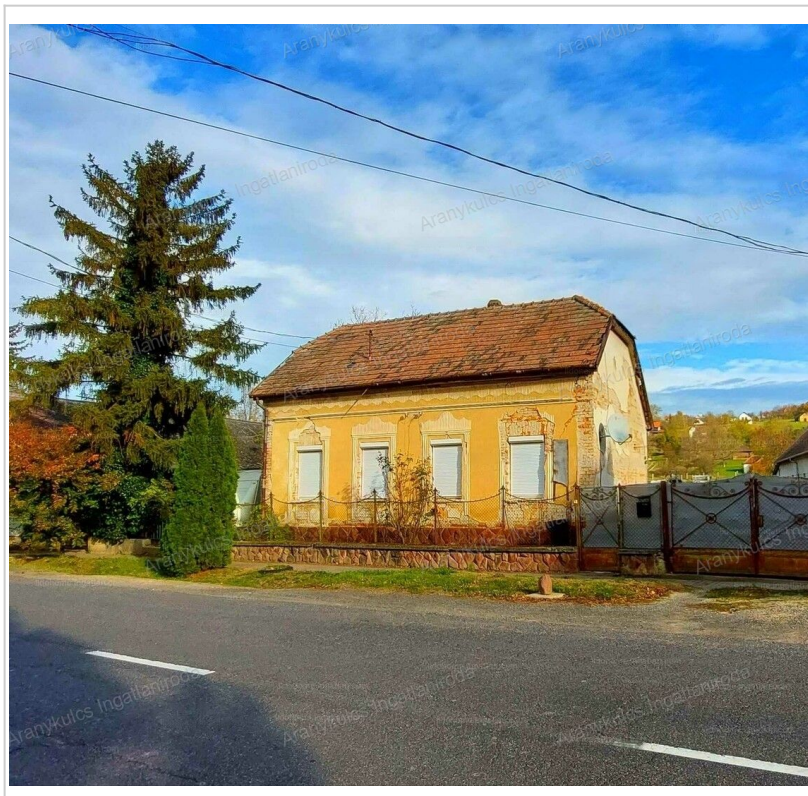


# Eladó Családi ház, 90 m<sup>2</sup>, 794 m<sup>2</sup> telek, Kőröshegy

**29 750 000 Ft** ( ~71 849 € )



|                          |                            |
|--------------------------|----------------------------|
| <b>Adatlap sorszáma:</b> | #717000063                 |
| <b>Szobák:</b>           | 4                          |
| <b>Építési mód:</b>      | Tégla                      |
| <b>Belső állapot:</b>    | Átlagos                    |
| <b>Külső állapot:</b>    | Felújításra szoruló        |
| <b>Fűtés:</b>            | Cserépkályha - fa, szén    |
| <b>Építés éve:</b>       | 0                          |
| <b>Villany:</b>          | Bevezetve (230 - 400 Volt) |
| <b>Víz:</b>              | Van, saját vízórával       |
| <b>Gáz:</b>              | Vezetékes gáz              |
| <b>Csatorna:</b>         | Közműhálózatba bekötve     |

## Az Ön kapcsolattartója:



### Szántó Nikoletta

Irodavezető

+36 30 353-0521

gyula.aranykulcs@gmail.com

## Eladó családi ház Kőröshegyen a főutcán!!

- Kőröshegy központjában eladó egy verandás téglaeépítésű családi ház.
- A házhoz 794 m<sup>2</sup> terület tartozik, amely akár 870 m<sup>2</sup>-ral bővíthető, ha szükséges!
- A hasznos lakóterület 90 m<sup>2</sup>, amely kiegészül még egy 59 m<sup>2</sup>-es és egy 107 m<sup>2</sup>-es gazdasági épülettel.
- Az ingatlan elosztása: Előszoba, nappali, három hálószoba (az egyikhez külön gardrób-szoba tartozik), konyha étkezővel és kamrával, fürdőszoba és WC kádas kialakítással.
- Az épülethez tartozik egy 5 külön bejáratú helyiségből álló rész, amely közül az egyikben egy nagy kemence található.
- Az épület hátsó részében egy 60 m<sup>2</sup>-es raktár és egy 47 m<sup>2</sup>-es garázs is található.
- A gazdasági épületrész, amely összesen 167 m<sup>2</sup>, akár több apartman kialakítására is alkalmas, így kiváló bevételi lehetőséget biztosít az új tulajdonos számára.
- Az alagsorban egy 12 m<sup>2</sup>-es pince található.
- A házat az elmúlt évben részlegesen felújították; az előlő oldalon új műanyag nyílászárók kerültek beépítésre árnyékolókkal és szúnyoghálóval. Az elektromos hálózat teljes cseréje megtörtént, 3x25Ah teljesítménnyel, éjszakai áram